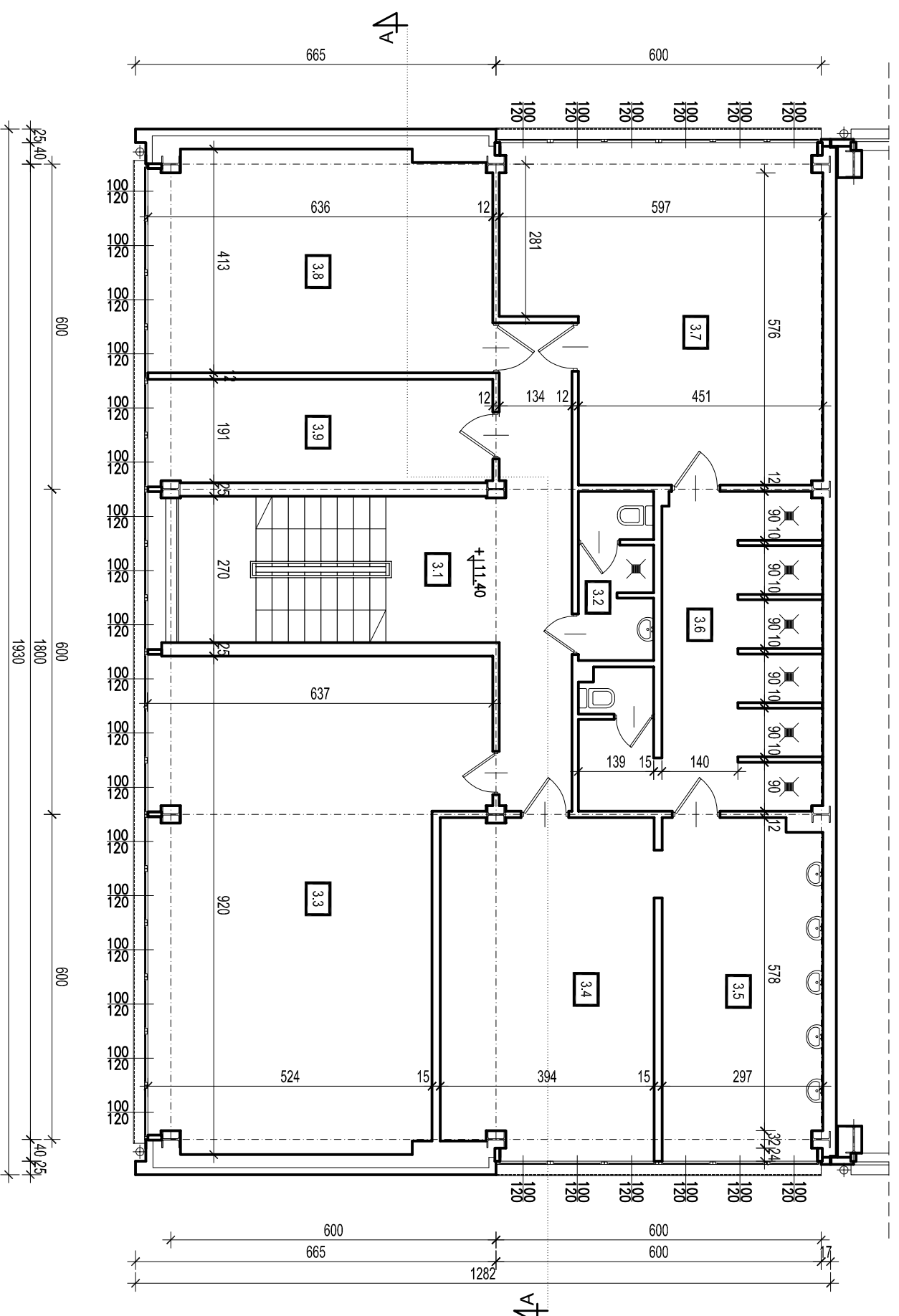


ZESTAWIENIE POWIERZCHNI III PIĘTRA

nr pom.	rodzaj pomieszczenia	powierzch. [m ²]
3.1	komunikacja	28.00
3.2	wc	4.13
3.3	magazyn	50.94
3.4	szatnia	24.49
3.5	umywalki	18.52
3.6	natryski	20.28
3.7	szatnia	33.04
3.8	pom. socjalne	25.63
3.9	magazyn	12.15
RAZEM		217.18



JEDNOSTKA PROJEKTOWA:
TEL
 Biuro Architektoniczne
 ul. Odrzei 2/1
 96-100 Skierzwice
 tel. (0-46) 833 65 18

TEMAT:
**TERMOMODERNIZACJA CZĘŚCI BIUROWEJ
 BUDYNKU CIEPŁOWNI**
 ul. 11 Listopada 65, 95-040 Koluszki, dz. nr 1335/1

KONCEPCJA KONSTRUKCJA P.T.
 ARCHITEKTURA P.T. BRANŻA P.T.

DATA: maj 2015
 RYSUNEK: **RZUT III PIĘTRA - inwentaryzacja**
 SKALA: 1:100

INWESTOR:
 Koluszkowskie Przedsiębiorstwo
 Gospodarki Komunalnej Sp. z o.o.
 ul. Mickiewicza 4, 95-040 Koluszki

NR RYS.: **1-4**

PROJEKTANT:
 mgr inż. arch. Małgorzata Trębska
 upr. nr 12/98 Sk-cē
 ASYSTENT PROJEKTANTA:
 mgr inż. arch. Beata Białek