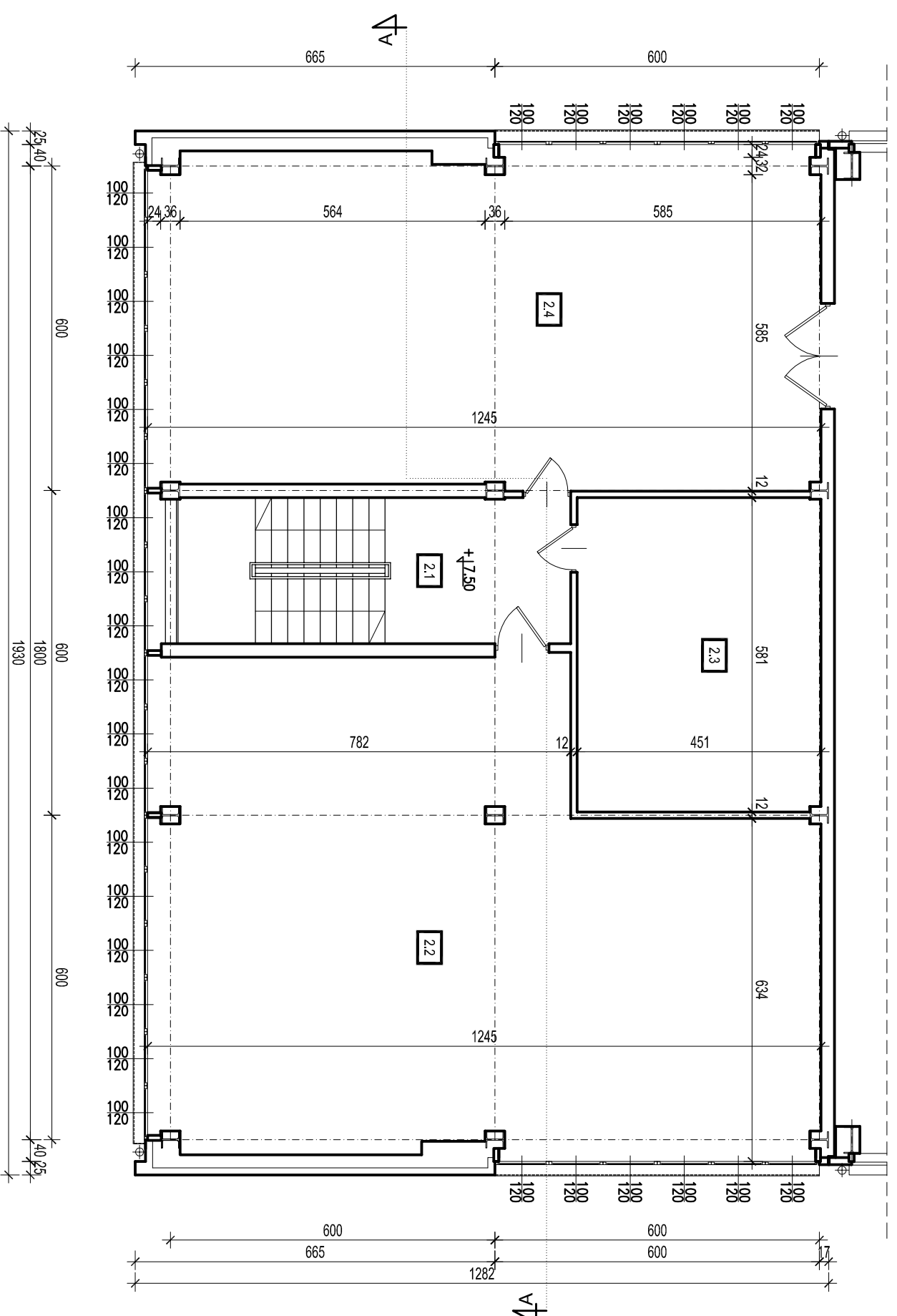


### ZESTAWIENIE POWIERZCHNI II PIĘTRA

nr pom.	rodzaj pomieszczenia	powierzch. [m <sup>2</sup> ]
2.1	komunikacja	19.59
2.2	pom. techniczne	100.65
2.3	magazyn	26.17
2.4	warsztat	77.39
<b>RAZEM</b>		<b>223.80</b>



JEDNOSTKA PROJEKTOWA:  
**TEL**  
 Biuro Architektoniczne  
 ul. Odrzei 2/1  
 96-100 Skierzwice  
 tel. (0-46) 833 65 18

TEMAT:  
**TERMOMODERNIZACJA CZĘŚCI BIUROWEJ  
 BUDYNKU CIEPŁOWNI**  
 ul. 11 Listopada 65, 95-040 Koluszki, dz. nr 1335/1

KONCEPCJA  KONSTRUKCJA P.T.   
 ARCHITEKTURA P.T.  BRANŻA P.T.

DATA: maj 2015  
 RYSUNEK: **RZUT II PIĘTRA - inwentaryzacja**  
 SKALA: 1:100

INWESTOR:  
 Koluszkowskie Przedsiębiorstwo  
 Gospodarki Komunalnej Sp. z o.o.  
 ADRES: ul. Mickiewicza 4, 95-040 Koluszki  
 NR RYS.: **1-3**

PROJEKTANT:  
 mgr inż. arch. Małgorzata Trębska  
 upr. nr 12/98 Sk-ce  
 ASYSTENT PROJEKTANTA:  
 mgr inż. arch. Beata Białek