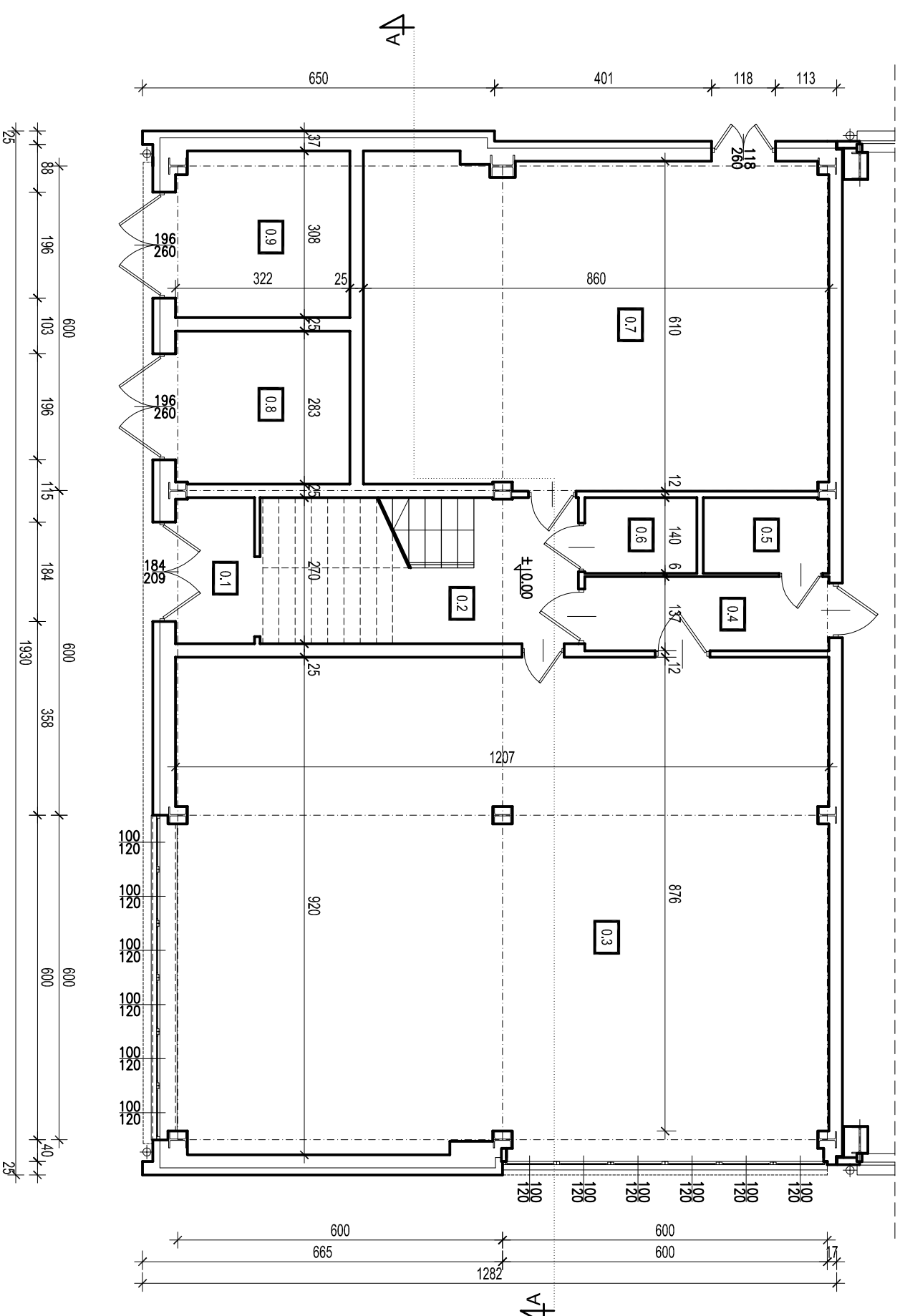


ZESTAWIENIE POWIERZCHNI PARTERU

| nr pom. | rodzaj pomieszczenia | powierzch. [m ²] |
|--------------|----------------------|------------------------------|
| 0.1 | przedsiobek | 4.08 |
| 0.2 | komunikacja | 17.89 |
| 0.3 | pom. techniczne | 111.09 |
| 0.4 | korytarz | 6.18 |
| 0.5 | magazyn | 3.24 |
| 0.6 | magazyn | 2.90 |
| 0.7 | trafo | 52.16 |
| 0.8 | trafo | 9.10 |
| 0.9 | trafo | 9.82 |
| RAZEM | | 216.46 |



JEDNOSTKA PROJEKTOWA:
TEL
 Biuro Architektoniczne
 ul. Odrzei 2/1
 96-100 Skieniewice
 tel. (0-46) 833 65 18

TEMAT:
**TERMOMODERNIZACJA CZĘŚCI BIUROWEJ
 BUDYNKU CIEPŁOWNI**
 ul. 11 Listopada 65, 95-040 Koluszki, dz. nr 1335/1

KONCEPCJA KONSTRUKCJA P.T.
 ARCHITEKTURA P.T. BRANŻA P.T.

DATA: maj 2015
 RYSUNEK: **RZUT PARTERU - inwentaryzacja**
 SKALA: **1:100**

INWESTOR:
 Koluszkowskie Przedsiębiorstwo
 Gospodarki Komunalnej Sp. z o.o.
 ADRES:
 ul. Mickiewicza 4, 95-040 Koluszki
 NR RYS.: **I-1**

PROJEKTANT:
 mgr inż. arch. Małgorzata Trębska
 upr. nr 12/98 Sk-ce
 ASYSTENT PROJEKTANTA:
 mgr inż. arch. Beata Białek